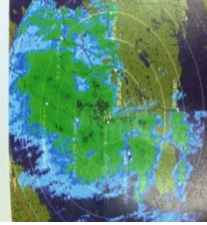


### توقع حالة الطقس

**س1: ادرس الصور التي أمامك ثم اجب عما يلي :-**



\*الصورة ( أ ) تمثل صورة ..... الخاصة بالطقس ،

..... أهميتها

\*الصورة ( ب ) تمثل صورة رادار الطقس ،

..... أهميتها توضح

\*من المصادر الأخرى لجمع بيانات الطقس ..... و.....

**س2: اذكر أهمية توقع حالة الطقس :-**

- 1- .....
- 2- .....
- 3- .....

**س3: علل ما يلي تعليلاً علمياً دقيقاً:**

- 1- تتبع المحطات الأرضية حركة البالون لتحديد الرياح و ظروف الطقس عند ارتفاع 5500 م  
السبب : .....

**س4: ضع إشارة ( V ) أمام العبارة الصحيحة وإشارة ( X ) أمام العبارة غير الصحيحة علمياً ثم صحح ما تحته خط**

**في العبارات غير الصحيحة لتصبح صحيحة في كل مما يلي:**

- 1- يقوم علماء الكيمياء بجمع البيانات عن حالات الطقس الحالي على منطقة واسعة (.....) (الصواب.....)
- 2- تستطيع الحواسيب فائقة السرعة أن تقوم بتوقع الطقس بناء على معرفة معلومات كثيرة عن بيانات الطقس (.....) (الصواب.....)
- 3- تقوم الأقمار الصناعية الخاصة بالطقس بإرسال صور إلى المحطات الأرضية عن تحركات السحب (.....) (الصواب.....)

**س6: صنف البيانات التالية في الجدول الذي أمامك :-**

- 1- أين تتمركز العواصف و في أي اتجاه تتحرك.
- 2- إرسال صور إلى المحطات الأرضية عن تحركات السحب.
- 3- بيانات عن درجة الحرارة و الرطوبة و الرياح و السحب و معدل هطول الأمطار.
- 4- كميات هطول المطر على خزائن بألوان مختلفة.
- 5- تثبت بيانات عن درجة الحرارة و الضغط و الرطوبة.
- 6- حركة الرياح عند ارتفاع 5500 متر.
- 7- إرسال إشارات تنعكس من المطر و الجليد.

بالونات الطقس	محطات الطقس	رادار الطقس	الأقمار الصناعية

# وفاء عبد العظيم