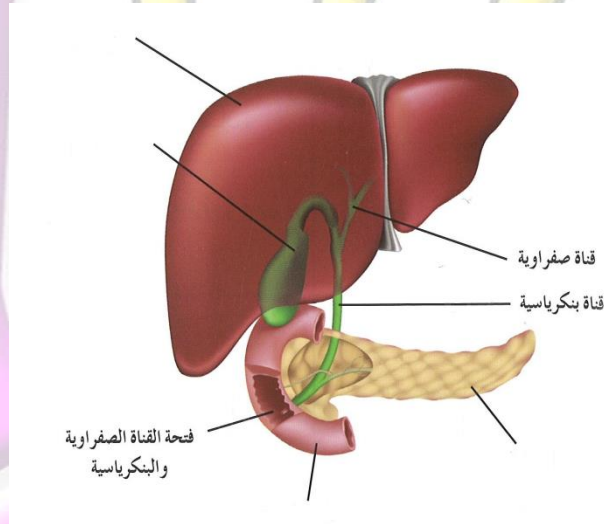


الإدارة العامة للعلوم الجهاز الهضمي ٢

• اكتب المصطلح العلمي الدال على العبارات التالية :

- ١- () كيس عضلي سميك الجدران وقابل للتمدد تحدث فيه عمليات الهضم الآلي والكيميائي
- ٢- () أكبر أعضاء الجسم من حيث الحجم وينتج هذا العضو العصارة الصفراء .

• أكمل البيانات على الرسم :



• الشكل المقابل يمثل :

.....
وهو عبارة عن

.....
تركيبه ؟

