



التوجيه الفني العام للعلوم

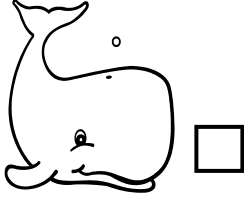
اللجنة الفنية المشتركة للمرحلة الابتدائية

بنك أسئلة مادة العلوم
الصف الثاني الابتدائي
الفترة الأولى
2015-2014

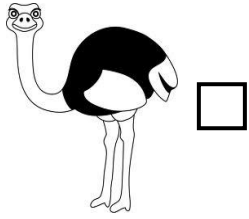


الوحدة الأولى
علوم الحياة
الفصل الثاني (الحيوانات)

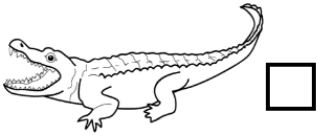
السؤال الأول: اختر الإجابة الصحيحة علمياً لكل من العبارات التالية بوضع علامة (√) في المربع المقابل لها: -



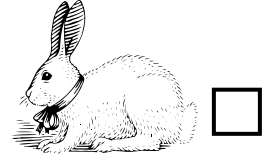
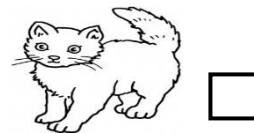
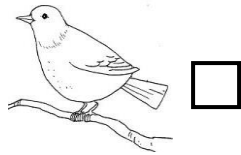
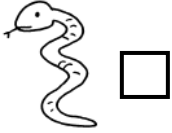
1- حيوان صغير الحجم:



2- حيوان كبير الحجم:



3- حيوان يغطي جسمه قشور:



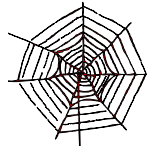
4- حيوان يزحف:



5- عدد قوائم الصرصور :

 9 8 7 6

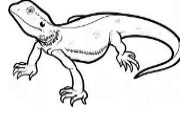
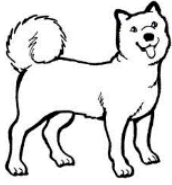
6- الحيوان الذي يعيش في هذا البيت هو:



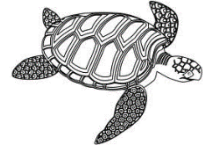
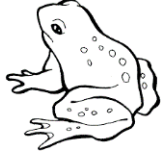
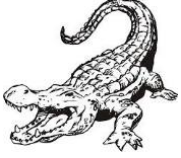
7- يغطي جسم الحصان :

 ريش درع شعر حراشف

8- الحيوان الذي يتحرك مثل الخروف :



9- الحيوان الذي ليس له قوائم:



10- يغطي جسم الثعلب :

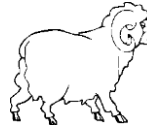
شعر

حراشف

ريش

قشور

11- أحد الحيوانات التالية يزحف:



12- عدد أرجل الخنفساء :

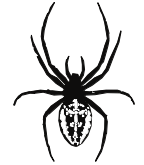
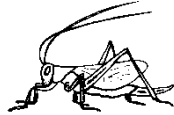
6 أرجل

5 أرجل

4 أرجل

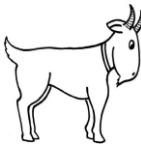
3 أرجل

13- أحد الحيوانات التالية لا ينتمي لمجموعة الحشرات:

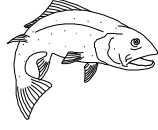


مثل:

14- تتحرك الحمامة



15- حيوان يغطي جسمه شعر:



16 - حيوان ليس له قوائم:



17- جسم الحشرة يتألف من أجزاء:



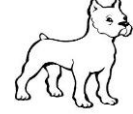
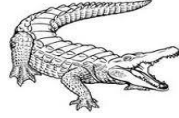
5

4







3

2

18- حيوان يغطي جسمه حراشف:



السؤال الثاني: أكتب بين القوسين كلمة (صحيحة) للعبارة الصحيحة وكلمة (خطأ) للعبارة غير الصحيحة في كل مما يأتي:

- 1- للحيوانات أشكال وألوان مختلفة. ()
- 2- تستخدم البطة زعانفها في السباحة. () 
- 3- يغطي جسم الكتكوت شعر. () 
- 4- يتألف جسم النملة من ثلاثة أجزاء. () 
- 5- تنتمي الجرادة والذبابة لمجموعة الحشرات. ()  
- 6- تحتاج الحيوانات إلى الطعام والماء والهواء. ()
- 7- يغطي جسم السمكة قشور ملساء تساعد على السباحة. () 
- 8- تساعد الحراشف الحية على التنقل. () 
- 9- عدد أرجل الذبابة 8. () 
- 10- يمنع الريش دخول الماء إلى جسم البطة. () 
- 11- يساعد الشعر على بقاء جسم القطاة دافئاً. () 
- 12- يعتبر النمل من الحيوانات كبيرة الحجم. () 
- 13- يقفز الضفدع من مكان لآخر. () 
- 14- الحية تزحف على الأرض. () 
- 15- تنتقل الحيوانات بطرق مختلفة. ()
- 16- يغطي جسم الدجاجة ريش. () 

السؤال الثالث: أكمل كل من العبارات التالية بما يناسبها علمياً:

- 1- تستخدم الأسماك  في السباحة. (الزعانف – الأرجل)
- 2- للحيوانات ألوان وأشكال (متشابهة – مختلفة)
- 3- يغطي جسم التمساح  (القشور – الحراشف)
- 4- ينقسم جسم الحشرة  إلى رأس و صدر و (بطن – ذيل)
- 5- عدد أرجل الجرادة  (6 – 8)
- 6- يغطي جسم القطرة  (شعر – قشور)
- 7- تنتمي الذبابة  إلى مجموعة (الحشرات – الأسماك)
- 8- الفيل  من الحيوانات الحجم. (صغيرة – كبيرة)
- 9- يتكون جسم الفراشة  من أجزاء. (ثلاثة – أربعة)
- 10- يغطي جسم السمكة  (قشور – ريش)
- 11- تحمي جسم التمساح  ويساعده على التنقل. (الحراشف – القشور)


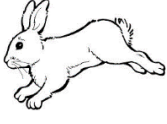
السؤال الرابع: في الجدول التالي اختر العبارة أو الشكل من المجموعة (ب) وأكتب رقمها أمام ما يناسبها من عبارات المجموعة (أ):

الرقم	مجموعة (أ)	الرقم	مجموعة (ب)
	حيوان يمشي.	1	البومة 
	حيوان يسبح.	2	الثعبان 
	حيوان يطير.	3	الخروف 
		4	السمة 

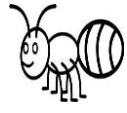
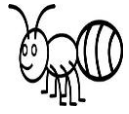
الرقم	مجموعة (أ)	الرقم	مجموعة (ب)
	حيوان يزحف	1	سمكة 
	حيوان يسبح	2	الضب 
		3	الأرنب 

الرقم	مجموعة (أ)	الرقم	مجموعة (ب)
	حيوان يمشي	1	ضفدع 
	حيوان يقفز	2	الدب 
		3	الحية 

الرقم	مجموعة (أ)	الرقم	مجموعة (ب)
	حيوان يغطي جسمه حر اشف.	1	الدجاجة 
	حيوان يغطي جسمه شعر.	2	السمكة 
	حيوان يغطي جسمه ريش.	3	السحلية 
		4	الفأر 

الرقم	مجموعة (أ)	الرقم	مجموعة (ب)
	يغطي جسم البطة 	1	شعر
	يغطي جسم الأرنب 	2	حر اشف
		3	ريش

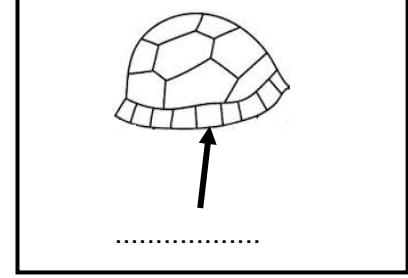
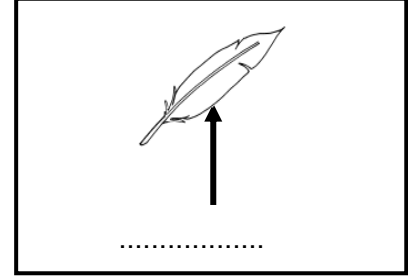
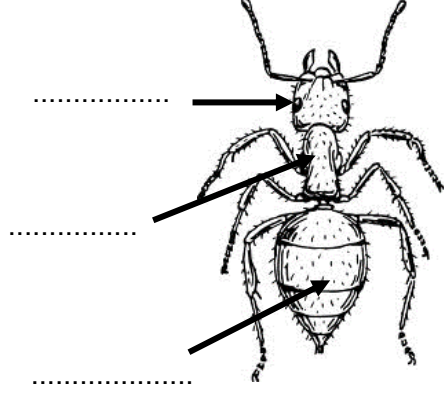
الرقم	مجموعة (أ)	الرقم	مجموعة (ب)
	تساعد الثعبان على التنقل 	1	الريش
	تساعد السمكة على السباحة 	2	القشور
		3	الحر اشف

الرقم	مجموعة (أ)	الرقم	مجموعة (ب)
	عدد أجزاء جسم النملة 	1	3
	عدد قوائم النملة 	2	4
		3	6

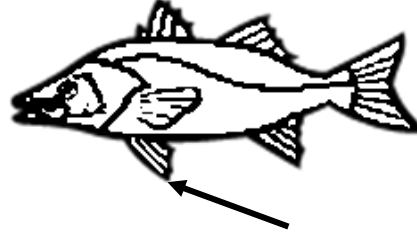
السؤال الخامس: أكمل البيانات على الشكل الموضح أمامك:

الشكل يوضح أجزاء جسم النملة

أكتب ما تشير إليه الأسهم:



الشكل يوضح أجزاء جسم السمكة أكتب ما يشير إليه السهم:



الشكل يوضح أجزاء جسم السلحفاة أكتب ما يشير إليه السهم:

